



Der Wiener Klimafahrplan

Unser Weg zur klimagerechten Stadt



Klimaziele der Fortschrittskoalition

Wien wird bis 2040 klimaneutral!

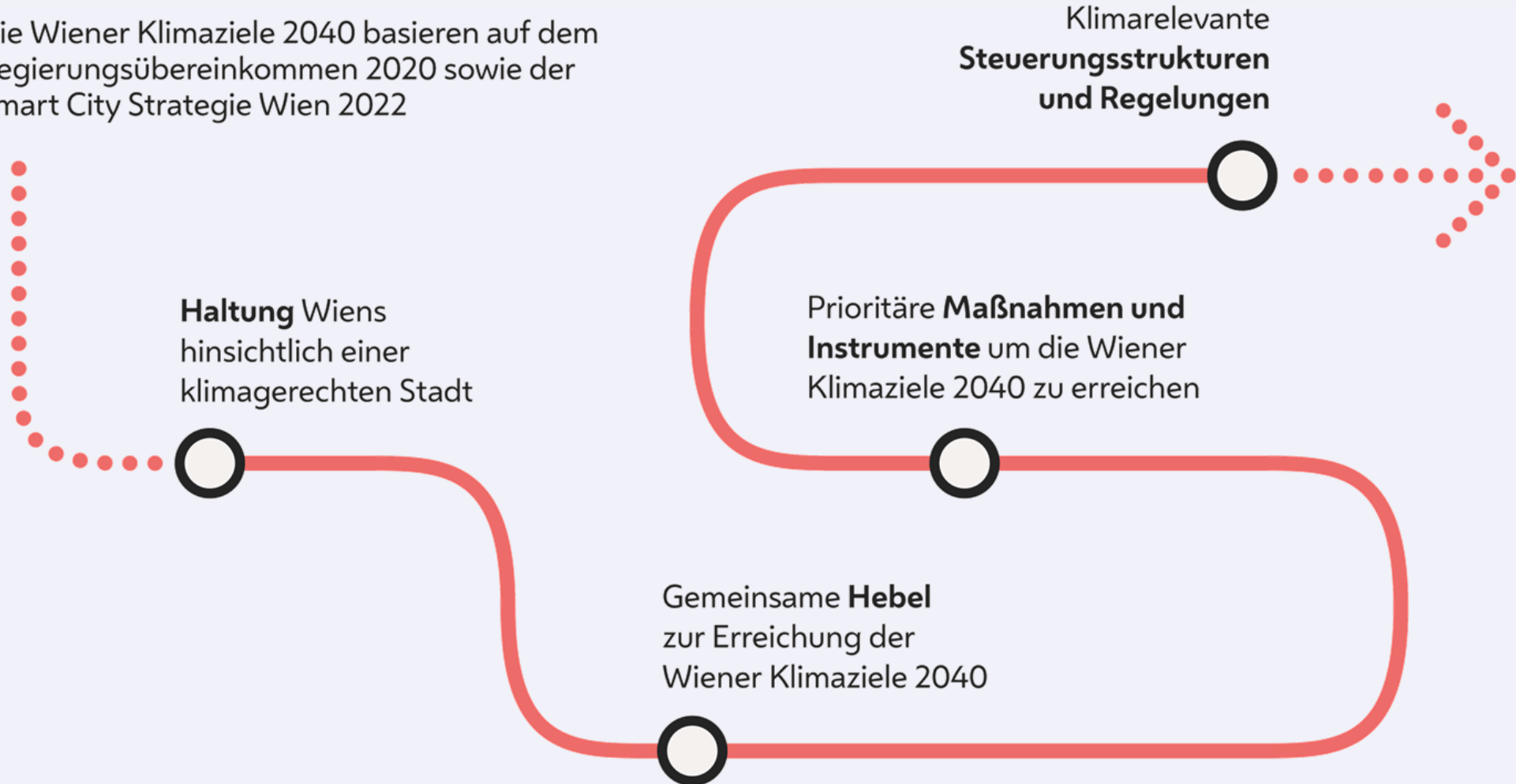
- Energieverbrauch senken
- Energieversorgung komplett auf erneuerbare Energien umstellen
- Infrastruktur anpassen



Was ist der Wiener Klimafahrplan?

Inhalte des Wiener Klimafahrplans

Die Wiener Klimaziele 2040 basieren auf dem Regierungsübereinkommen 2020 sowie der Smart City Strategie Wien 2022



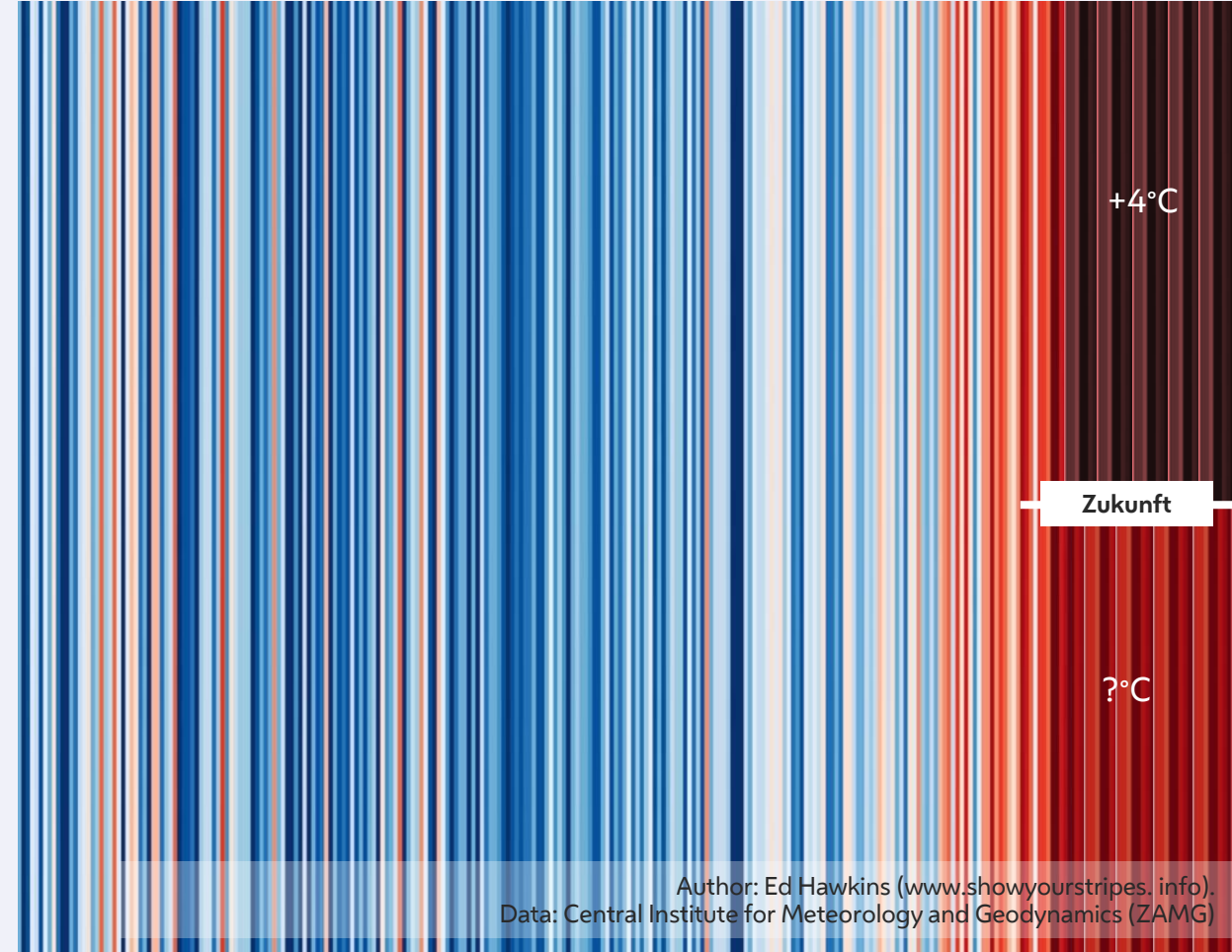
Was umfasst der Wiener Klimafahrplan?

Ausgangslage

Drastischer Temperaturanstieg in Wien!

- Anstieg der Jahresdurchschnittstemperatur in Wien seit 1970 um **3°C**
- Prognose bis 2100 weiterer Anstieg um **bis zu 4°C**

Historisch wohl dynamischste Phase der europäischen und österreichischen Klimapolitik!



Was umfasst der Wiener Klimafahrplan?

Der Wiener Weg für eine soziale und generationengerechte Klimapolitik

1 Alle Menschen mitnehmen:
Es geht um eine klimagerechte Politik und damit um soziale Gerechtigkeit für alle!

2 Vorausschauende Planung und mutige Entscheidungen unterstützen: Nutzen wir unsere Erfolgsgeschichten von heute – für morgen!

3 Marktchancen nutzen: Stärken wir die regionale Wirtschaft mit zukunftsfähigen Innovationen!

4 Mehr Green Jobs: Schaffen wir neue Berufe – und neue Berufungen mit Sinn!

5 Bürger*innen aktiv einbinden: Lasst uns gemeinsam die Zukunft gestalten!

6 Wiener Klima-Moderne ausrufen: Denken wir mit Wissenschaft, Kunst und Kultur unsere eigene klimagerechte Zukunft!

7 Unsere eigenen Hausaufgaben machen: Wir als Stadt Wien gehen mit gutem Vorbild voran!

Was umfasst der Wiener Klimafahrplan? Mit dem Wiener Klimafahrplan zur klimagerechten Stadt

Wiener Klimaziele 2040

Leitlinien Klimaschutz Wien wird klimaneutral

Wir senken und vermeiden Treibhausgasemissionen durch einen gesenkten Energieverbrauch, gesteigerte Effizienz im umfassenden Sinn sowie den Umstieg auf erneuerbare Energie und richten unsere Handlungen und Entscheidungen auf einen deutlich reduzierten Ressourcenverbrauch aus.



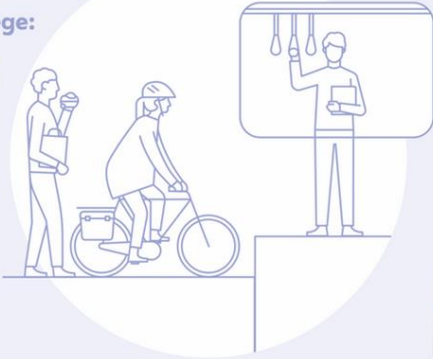
Leitlinien Klimaanpassung Wien wird klimaresilient

Wir begegnen den Folgen des Klimawandels, indem wir den urbanen Raum lebenswert gestalten, die städtische Infrastruktur leistungsstark anpassen und die lebenswichtigen Funktionen unserer Umwelt bewahren.



Der Wiener Klima-Fahrplan

Stadt der kurzen Wege:
Öffi-Meister*innen,
Fußgeh-Champions
und Rad-Profis

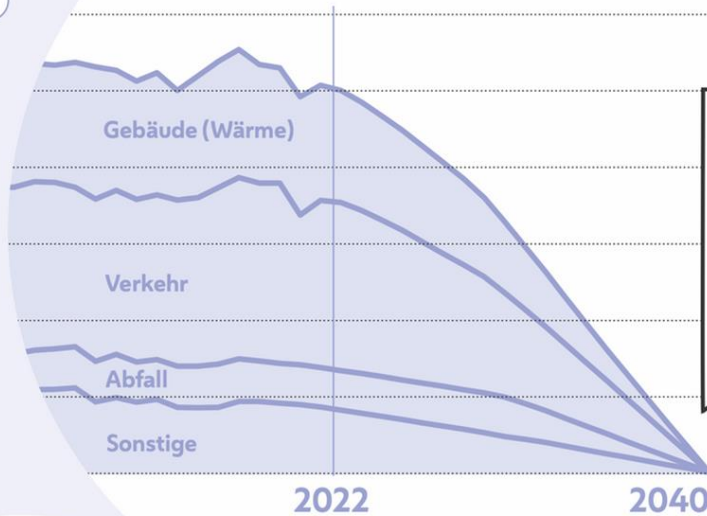


Ein Ort zum Wohlfühlen:
Klimagerechtes und
leistbares Wohnen



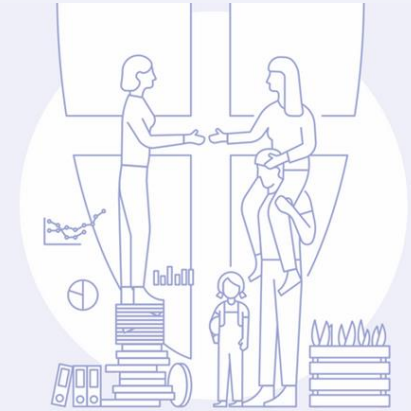
Energiewende:
Klimafreundliche
Strom- und Wärme-
versorgung für alle

Treibhausgas-Emissionen
in Millionen Tonnen CO₂-Äquivalent



Zielpfad Klima-Fahrplan 2040
**klimaneutral und
klimagerecht**

Wiener Klimateam:
So meistern wir die
Herausforderungen
gemeinsam



Natur- und
Erholungsräume:
Mensch und Natur
im Einklang



Lebenswerte Grätzl:
Wohlfühloasen vor
der eigenen Haustüre



Was umfasst der Wiener Klimafahrplan?

Wiener Klimagovernance

Die Wiener Klimagovernance



Wie wird sich das Energiesystem **ohne fossile Energie** verändern?

1. Wo kommt die Energie her?

2. Wie werden wir uns in der Stadt bewegen?

3. Wie werden wir in der Stadt heizen?

Das ZUKÜNFTIGE Energiesystem

STROM wird der wichtigste Energieträger



„.....weil die großen Potenziale stecken in

- **Sonne und Wind**

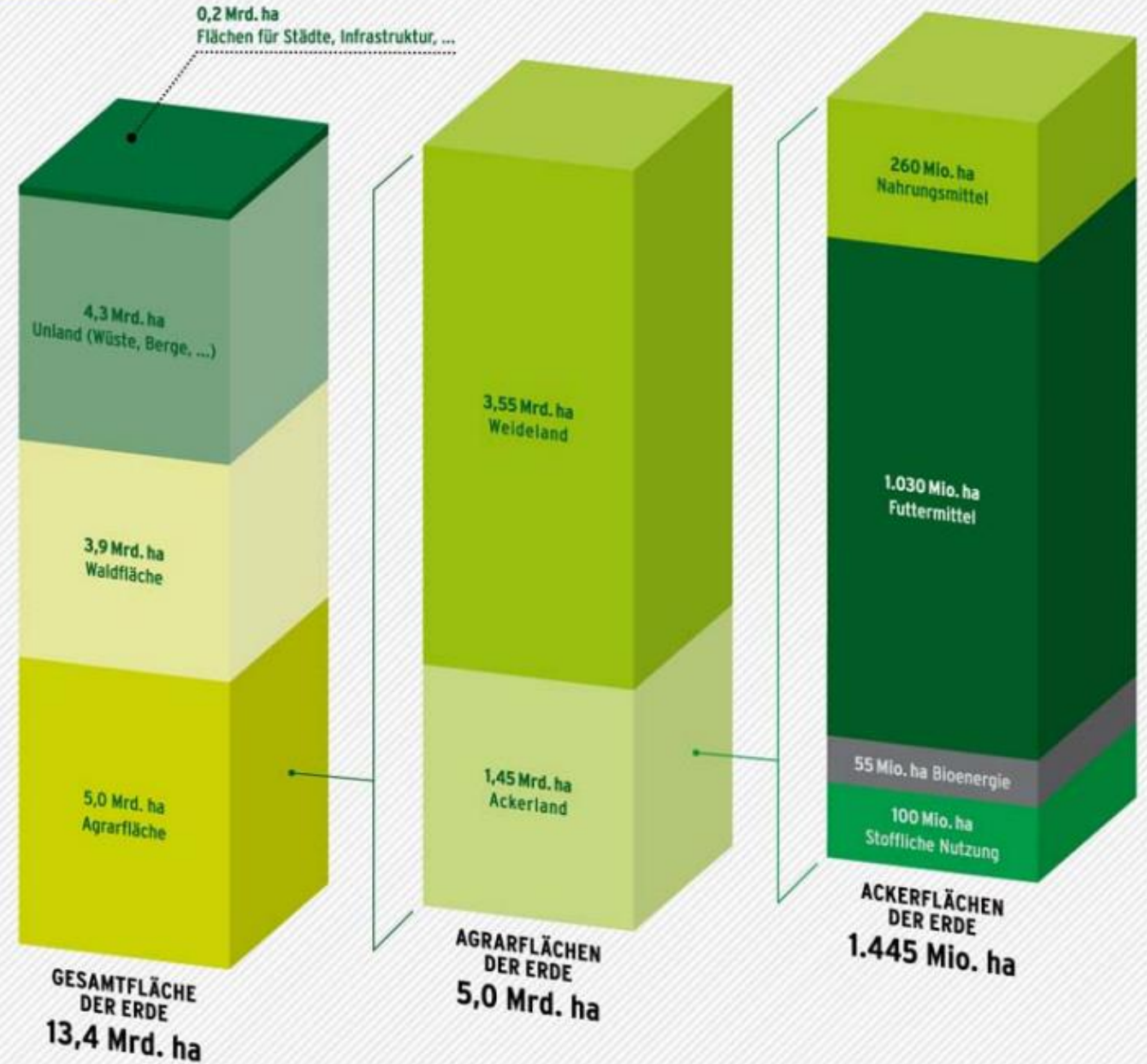
Speicher werden gebraucht! (STÄDTE!)

! Fluktuierende Produktion !

**FLEISCH:
7,5% FLÄCHE**

**WELTENERGIE:
1% FLÄCHE**

ABB. 1:



Erneuerbare Quellen in der Stadt

- Solarenergie
- Tiefe Geothermie
- Oberflächennahe Geothermie
- Abwärme - Umgebungswärme

PV-Ausbau = wichtiger Baustein und Antriebsenergie für die

- **Wärmewende**
Grüner Strom wird mit Wärmepumpen „veredelt“ & kann kurzfristig in den Bauteilen der Gebäude gespeichert werden
- **Mobilitätswende**
CO₂-freie Mobilität benötigt erneuerbaren Strom



Stadt
Wien

Wiener PV-Offensive



Stadt Wien, Chr. Fürthner



Stadt Wien, Chr. Fürthner

An aerial photograph of a city at dusk or dawn. The sky is a mix of blue and orange. In the background, numerous wind turbines are visible against the horizon. The city below is densely packed with buildings, some of which are illuminated with lights. A prominent building in the center has the word 'SIEMENS' on its facade. Other buildings have signs for 'WAGO', 'DAMCO', and 'SPORTMARKEN OUTLET'. The overall scene suggests a focus on energy and urban infrastructure.

ENERGIE-IMPORT

1. Strom regional

**2. Grüner
Wasserstoff
global**

Mit voller Energie voraus
Klimafreundliche Strom- und Wärmeversorgung für alle

*Potenziale gibt es viele -
wir nutzen alle wo wir nur können. Sei
es Photovoltaik, Tiefengeothermie oder
Umgebungs- und Abwärmepotenziale.
Grünes Gas setzen wir gezielt ein.*



Auf der Überholspur

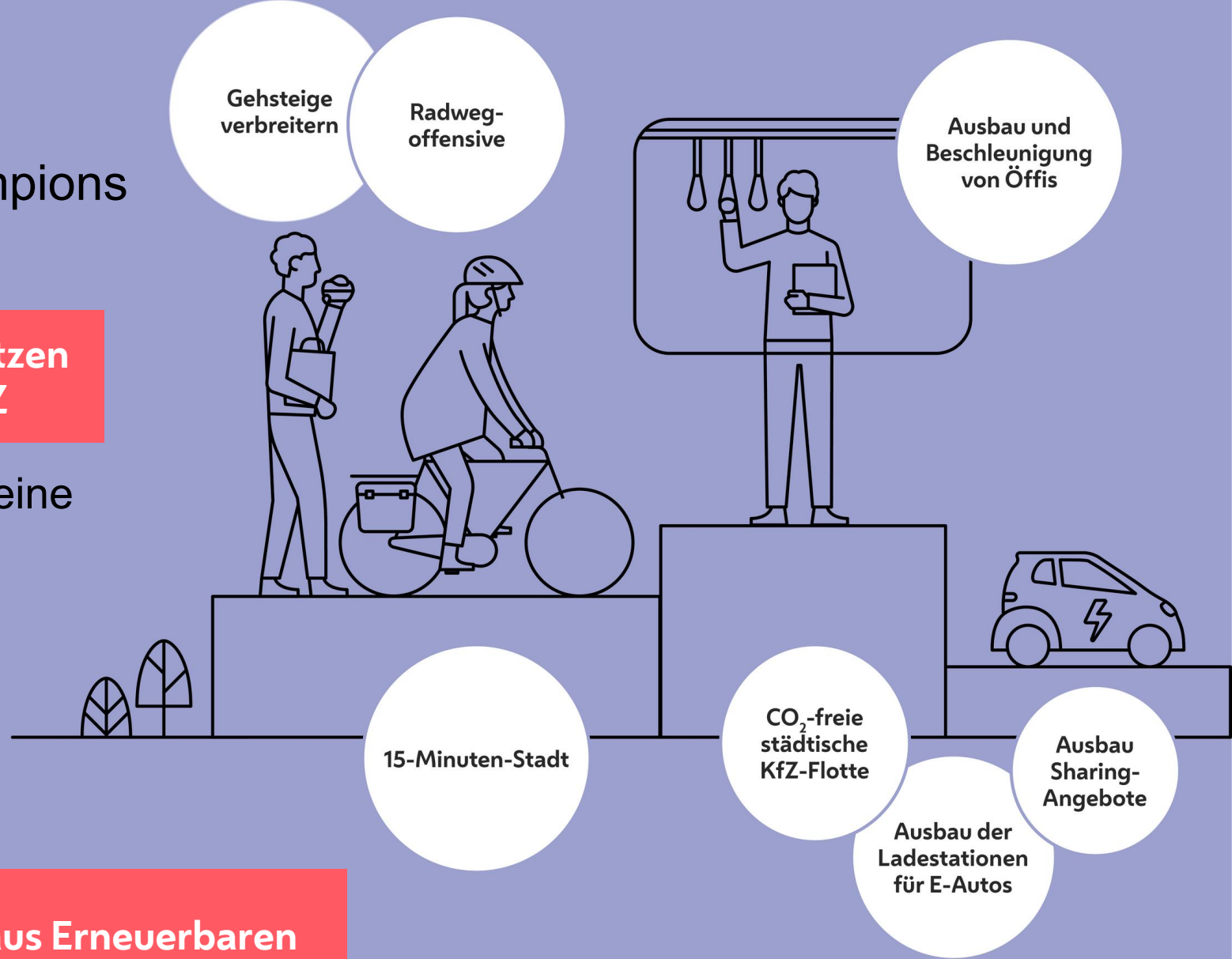
Öffi-Meister*innen, Fußgeh-Champions und Rad-Profis

Unsere Muskelkraft (nicht zu unterschätzen bei Stadtdistanzen!) - TOPEFFIZIENZ

Der Klimafahrplan hält fest, wie Wien eine 15-Minuten-Stadt mit mehr Grün ausgebauten Öffis und aktiver Mobilität wird.

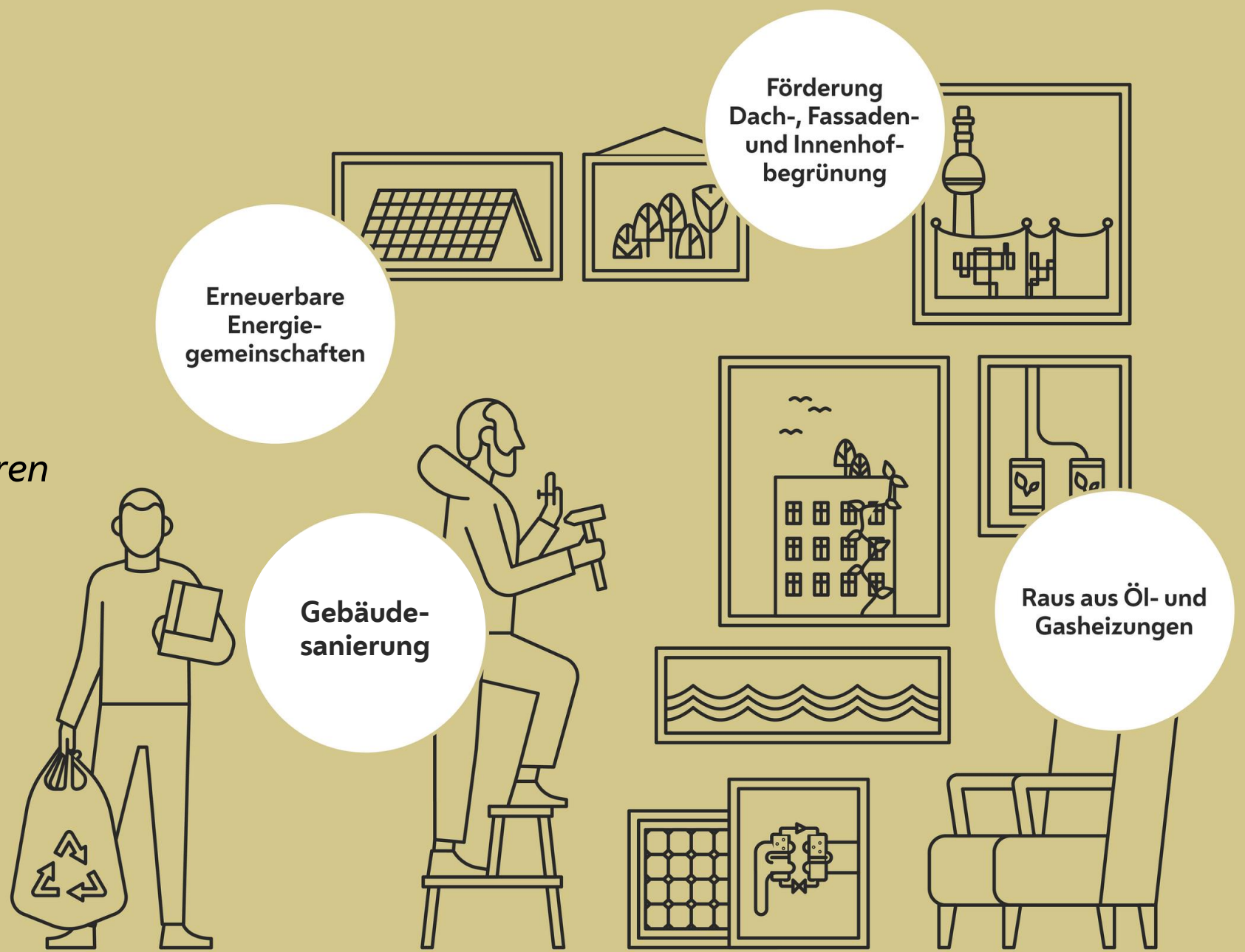
Strom aus Erneuerbaren

Wasserstoff aus Erneuerbaren



Die eigenen vier Wände Ein Ort zum Wohlfühlen

Von den Fassaden bis zu den Dächern begrünen und sanieren wir, um kostbare Energie zu sparen und sauber zu produzieren, das Geldbörserl zu schonen und für Wohlfühloasen zu sorgen.



Wärme & Kälte 2040

Zentrale Aufgaben

- Fernwärme auf Erneuerbare umrüsten
- Fossile durch Fernwärme und Wärmepumpen ersetzen
- Bestand passend sanieren
- Grüngas optimal einsetzen
- Klimafreundliche Kühlung ermöglichen



Bildungscampus Seestadt Aspern Nord

- 1.400 Kinder & Jugendliche
- Ganztägiger Betrieb (inkl. Sommer)
- Gebäude als Speicher
- Heizung & Kühlung weitestgehend erneuerbar abgedeckt
- Keine fossile Energie



Erneuerbare Deckung vor Ort > 95 %

Jahresenergiekosten (HKL) < 1/4 von Bauten mit konventionellen Lösungen

An aerial photograph of a dense urban area, likely a European city, showing a high concentration of multi-story buildings with red-tiled roofs. The buildings are packed closely together, and the overall color palette is dominated by the reds and browns of the roofs, with some lighter-colored facades. The perspective is from a high angle, looking down on the city.

**Aktuelle Herausforderung:
Gebäudebestand dekarbonisieren**

Wo wird des Fernwärme geben?

Außerhalb der Fernwärmezonen:

Smartblock Geblergasse

- Geothermie- und Solarenergie
- Anergienetz für gesamten Häuserblock
- Forschungsprojekt: Kostengünstig





Der Wiener Klimafahrplan

Mag. Bernd Vogl

Magistratsabteilung 20 – Energieplanung der Stadt Wien

Tel.: (+43 1) 4000-88301

E-Mail: bernd.vogl@wien.gv.at

